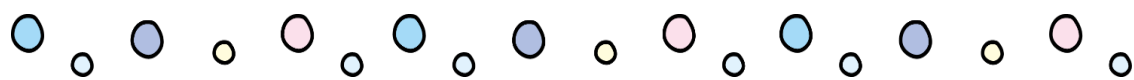


はじめての離乳食

離乳食前～初期



日時：6月16日（火）
13：30～15：00

離乳食を始める時何が必要？とろっ
とした形状って何？実際に食べて確
認してみませんか？

場所：落合はぐくみこども園
リーブル室



対象：これから離乳食を始める方、離乳食初期の方
3組

持ち物：お子さん用の口を拭くものガーゼ等
必要であれば、水分補給できるもの（親子共に）

申し込み：6月1日（月）15：00～
お電話にて先着順で受け付けます

申し込み・問い合わせ

落合はぐくみこども園 地域子育て支援センター
仙台市青葉区落合4丁目1-10
☎022-391-8988